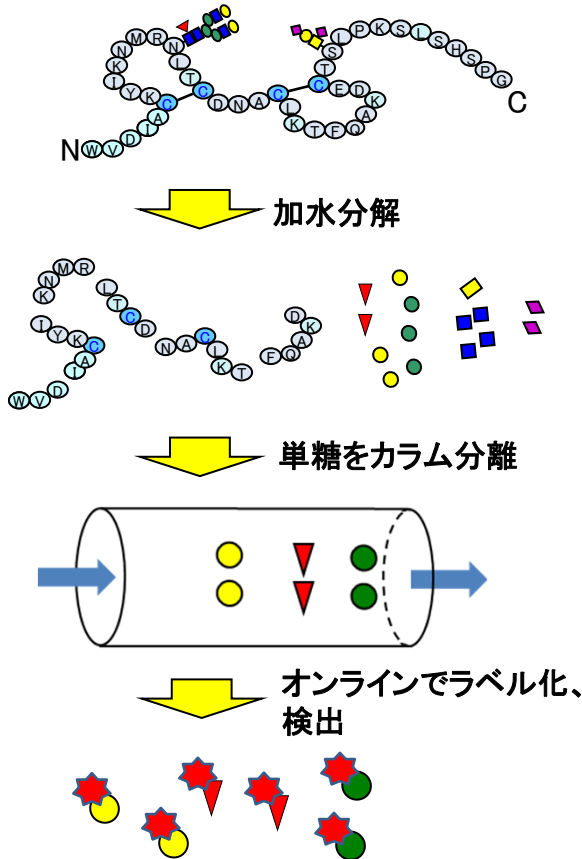


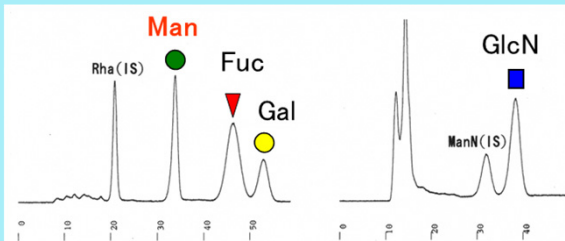
バイオ医薬品・食品・工業材料の糖組成分析

東レリサーチセンターでは、HPLCポストラベル蛍光検出法を用いた糖組成分析を実施しております。糖タンパク質、糖脂質、機能性多糖をはじめ、バイオ医薬品や食品、工業材料などのサンプルに含まれる糖の組成分析が可能です。

バイオ医薬品(糖タンパク質)



HPLCによる蛍光検出の結果



α -アミラーゼの分析

- ・マンノース(Man)が含まれる
- ・ガラクトサミン(GalN)が含まれない
- N-結合型糖鎖であると推定

糖組成分析の特徴

・高い対応力

豊富な分析経験により、試料や糖の種類に応じた最適な加水分解条件で実施。

・高再現性

「ポストカラム法」を主に採用。夾雑物の多いサンプルでも再現性の高いデータを取得可能。

分析可能な糖

- ・中性糖
- ・アミノ糖
- ・シアル酸
- ・ウロン酸

バイオ医薬品以外にもこんなものも分析しています

食品・飲料等

ジュース、ゼリー、キノコ、もずく、ひじき、エビ・カニの殻、燕の巣

工業材料

木粉、紙